



ESTADO PLURINACIONAL DE BOLIVIA



**ESTADO PLURINACIONAL DE BOLIVIA  
MINISTERIO DE DESARROLLO RURAL Y TIERRAS  
INSTITUTO DEL SEGURO AGRARIO**



**Seguro Agrario Universal Pachamama  
Audiencia de Rendición de Cuentas Final 2018<sup>(1)</sup>**

**Enero de 2019**



## *Creación del seguro agrario*

### **Antes del 2011**

- No existía Seguro Agrario Público

### **Constitución Política del Estado**

- El numeral 4 del Artículo 407 de la CPE establece que: en coordinación con las entidades territoriales autónomas y descentralizadas; se protegerá la producción agropecuaria y agroindustrial ante desastres naturales e inclemencias climáticas, geológicas y siniestros. “La ley preverá la creación del seguro agrario”.

### **Ley 144 de la Revolución Productiva Comunitaria Agropecuaria**

- Crea el Seguro Agrario Universal Pachamama, disponiendo su implementación progresiva.
- Crea el Instituto del Seguro Agrario (INSA) como entidad “pública, autárquica, con patrimonio propio, autonomía de gestión técnica, económica, operativa, administrativa y legal, bajo tuición del Ministerio de Desarrollo Rural y Tierras”, con el encargo de la implementación del Seguro Agrario Universal Pachamama.

# Organización del INSA

**MINISTRO DE DESARROLLO RURAL Y TIERRAS**  
Dr. César Cocarico Yana

**DIRECCION GENERAL EJECUTIVA**  
Erik Murillo Fernández  
Cel: 68212207

**DIRECCION DE ESTUDIOS  
PRODUCTOS Y RIESGOS**  
Ing. Agr. Cristian Aliaga  
Cel.: 68212218

**DIRECCION DE SEGUROS Y  
SUBSIDIOS**  
Ing. Agr. Germán Gallardo  
Cel: 68212231

**DIRECCION ADMINISTRATIVA  
FINANCIERA**  
Lic. Jhonny Herrera  
Cel: 68212219



## *Objetivo general del Seguro Agrario*

Fortalecer la seguridad alimentaria con soberanía en Bolivia,  
protegiendo a los agricultores y sus inversiones en el agro.



## *Objetivos específicos de la gestión 2018*

1. Dar continuidad a la implementación del Seguro Agrario Universal Pachamama de tipo catastrófico (SAMEP y/o PIRWA)
2. Diseñar y gestionar productos de Seguro Agrario comercial
3. Garantizar la institucionalidad y la gestión operativa del INSA



Estado Plurinacional de Bolivia



# RESULTADOS 2018



## *Modalidad para la Agricultura Familiar - Pirwa*

### *Resultados 2018*

#### Resultados generales de INSCRIPCIÓN al seguro:

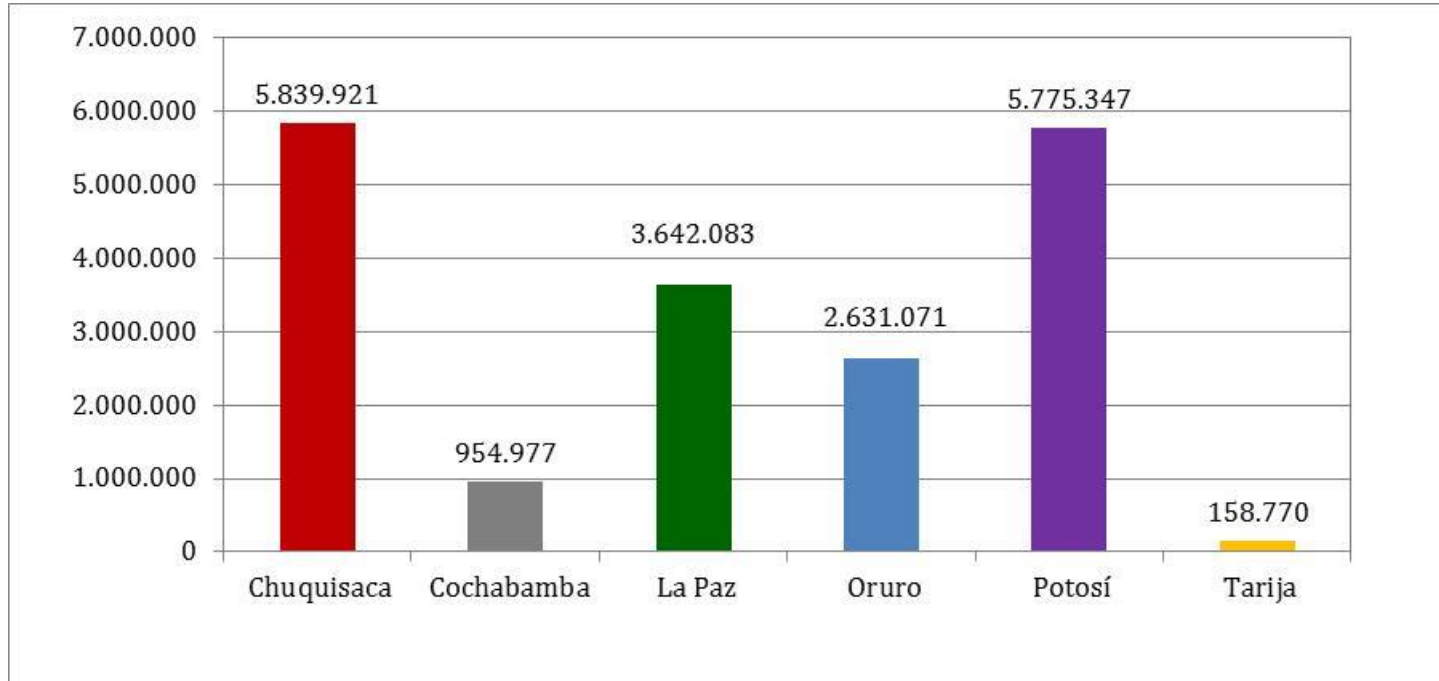
Variable	Valor
Municipios inscritos	121
Productores inscritos	128.171
Superficie registrada (ha)	254.102

#### Resultados generales de SINIESTROS DE INDEMNIZACIÓN

Variable	Valor
Superficie reportada como siniestrada (ha)	99.919
Superficie siniestrada (ha)	19.002
Recursos indemnizados	18.270.695
Productores indemnizados	26.974
Comunidades indemnizadas	1.388
Municipios indemnizados	75



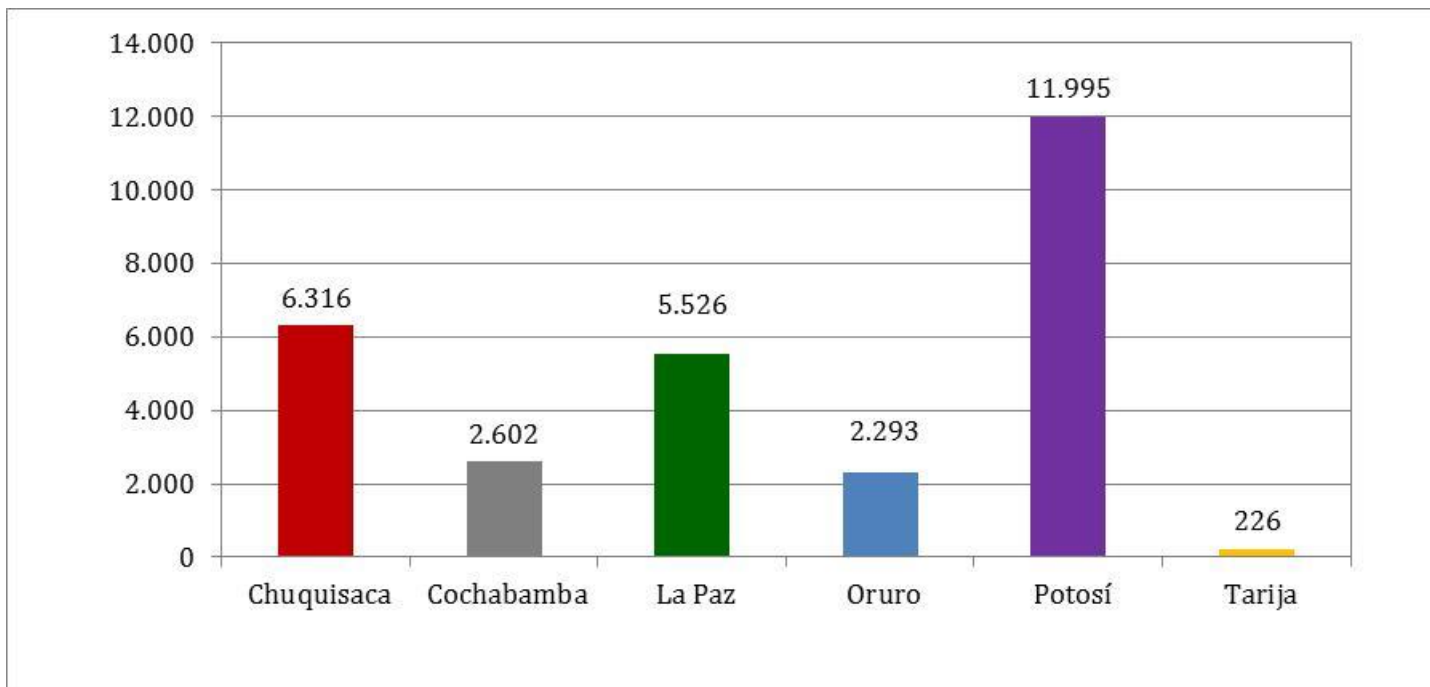
## *Indemnizaciones por seguro agrario en cada departamento de Bolivia (2018) (Expresado en Bolivianos)*





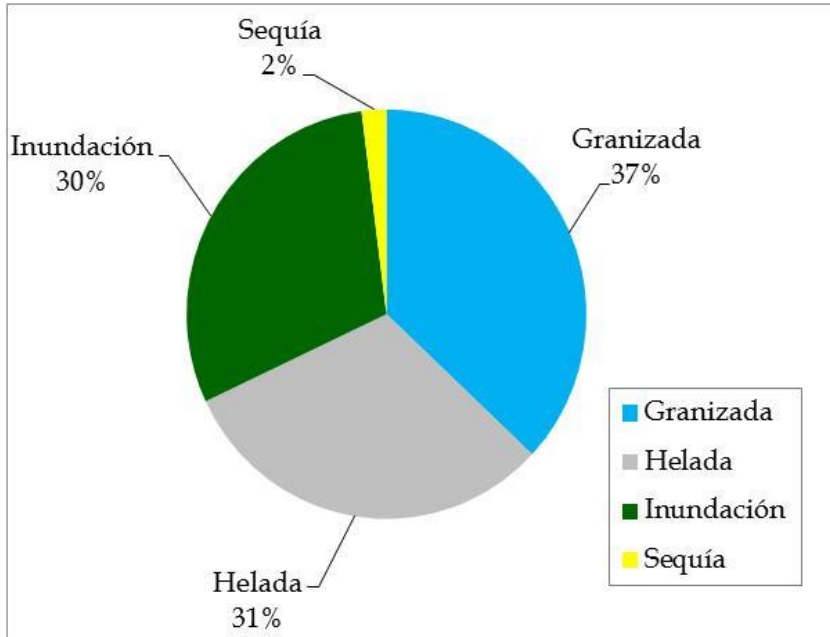


## Número de beneficiarios del seguro agrario en cada departamento de Bolivia (2018) (Expresado en número de agricultores)

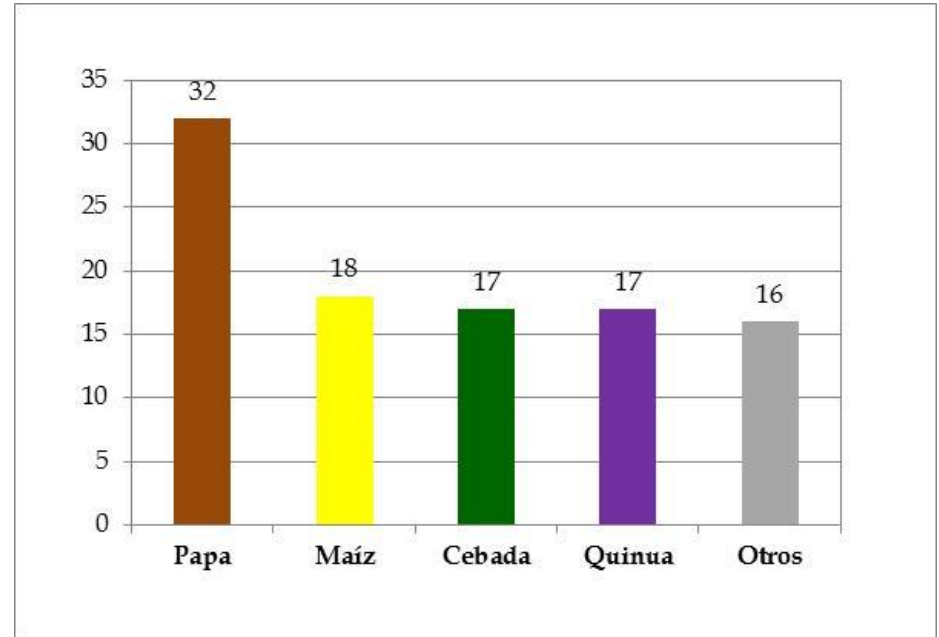




## Eventos que más afectaron y cultivos más afectados



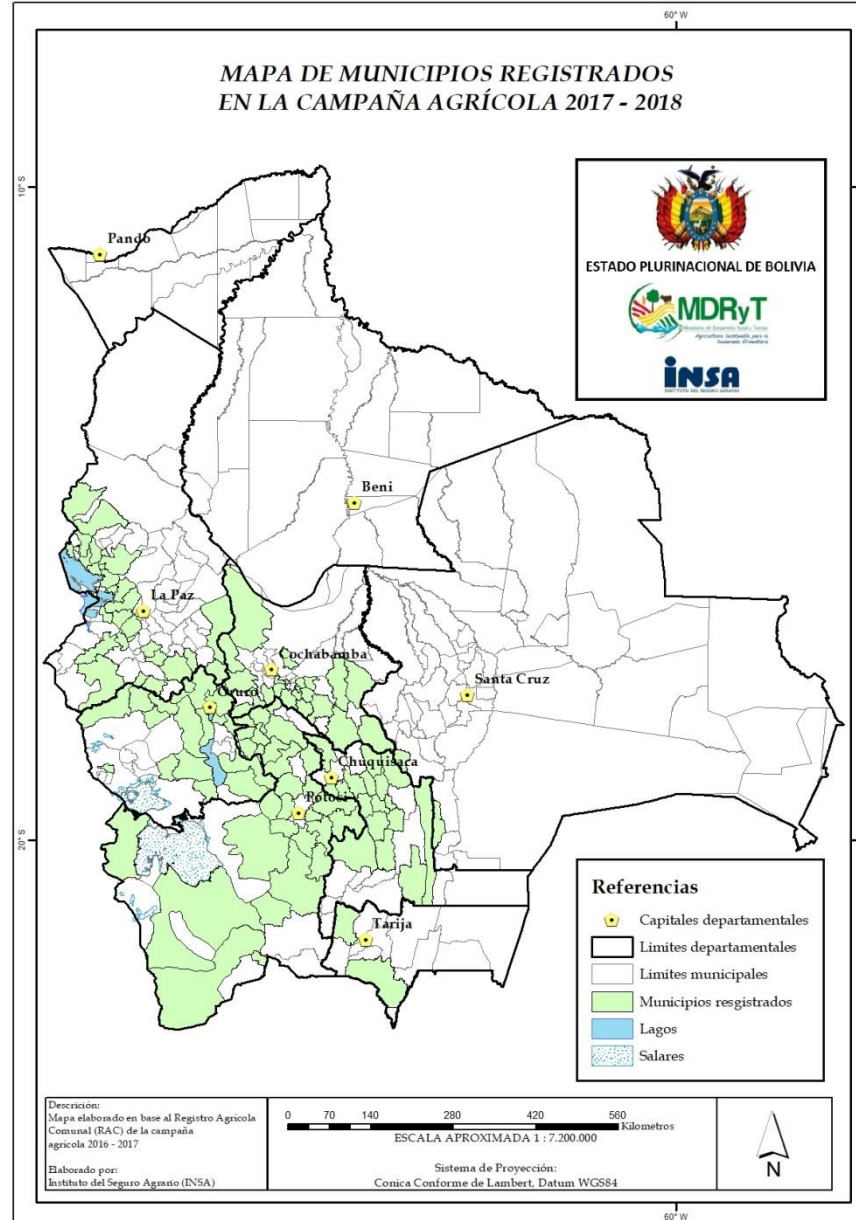
Expresado como porcentaje del total de siniestros indemnizados



Expresado como porcentaje (de cada 100 ha indemnizadas cuanto corresponde a cada cultivo)



### MAPA DE MUNICIPIOS REGISTRADOS EN LA CAMPAÑA AGRÍCOLA 2017 - 2018



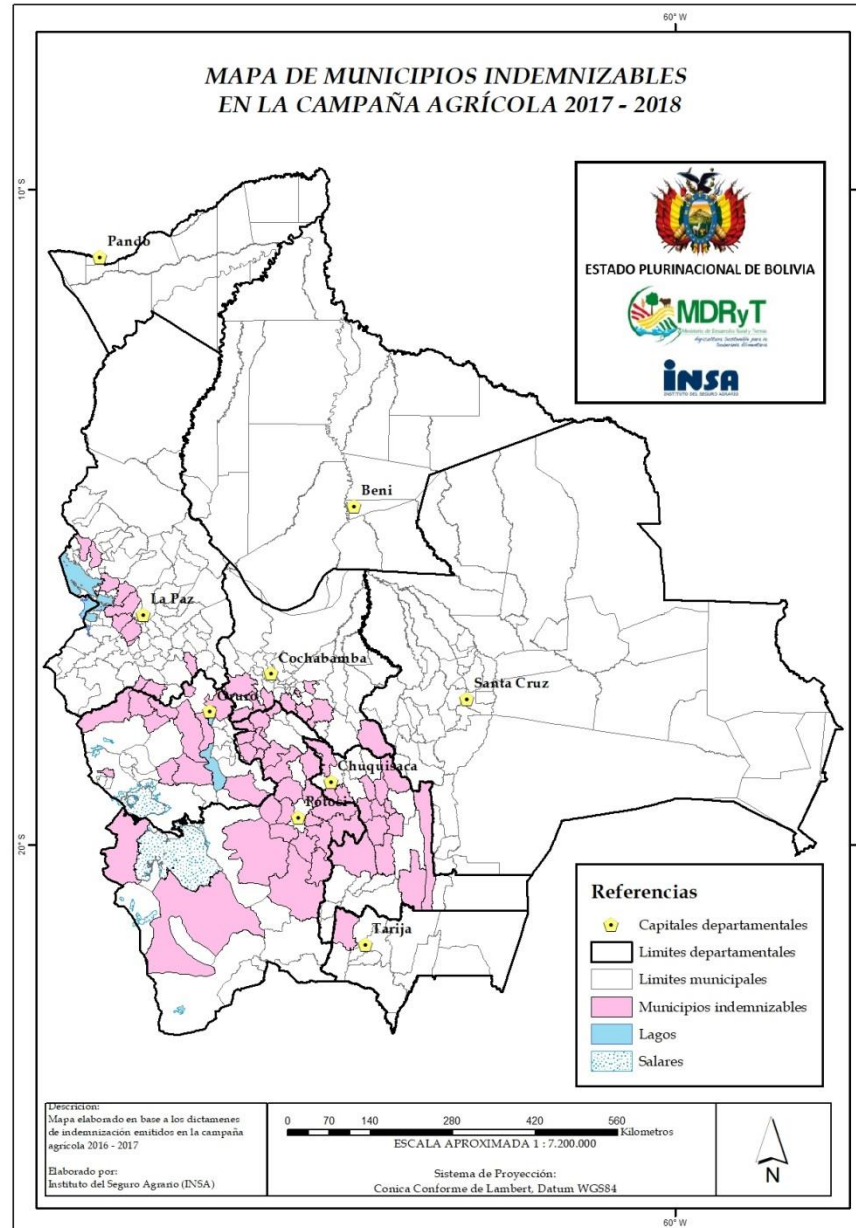
El Seguro Agrario Boliviano ha sido creado en el año 2011.

En 6 años de funcionamiento el seguro agrario ha beneficiado a 189 municipios.

En la gestión 2018 se han registrado 121 municipios.



En el año 2018, el Seguro Agrario Boliviano ha pagado a productores de 75 municipios



# Indemnizaciones por Seguro Agrario

## ESTADO REPUBLICANO

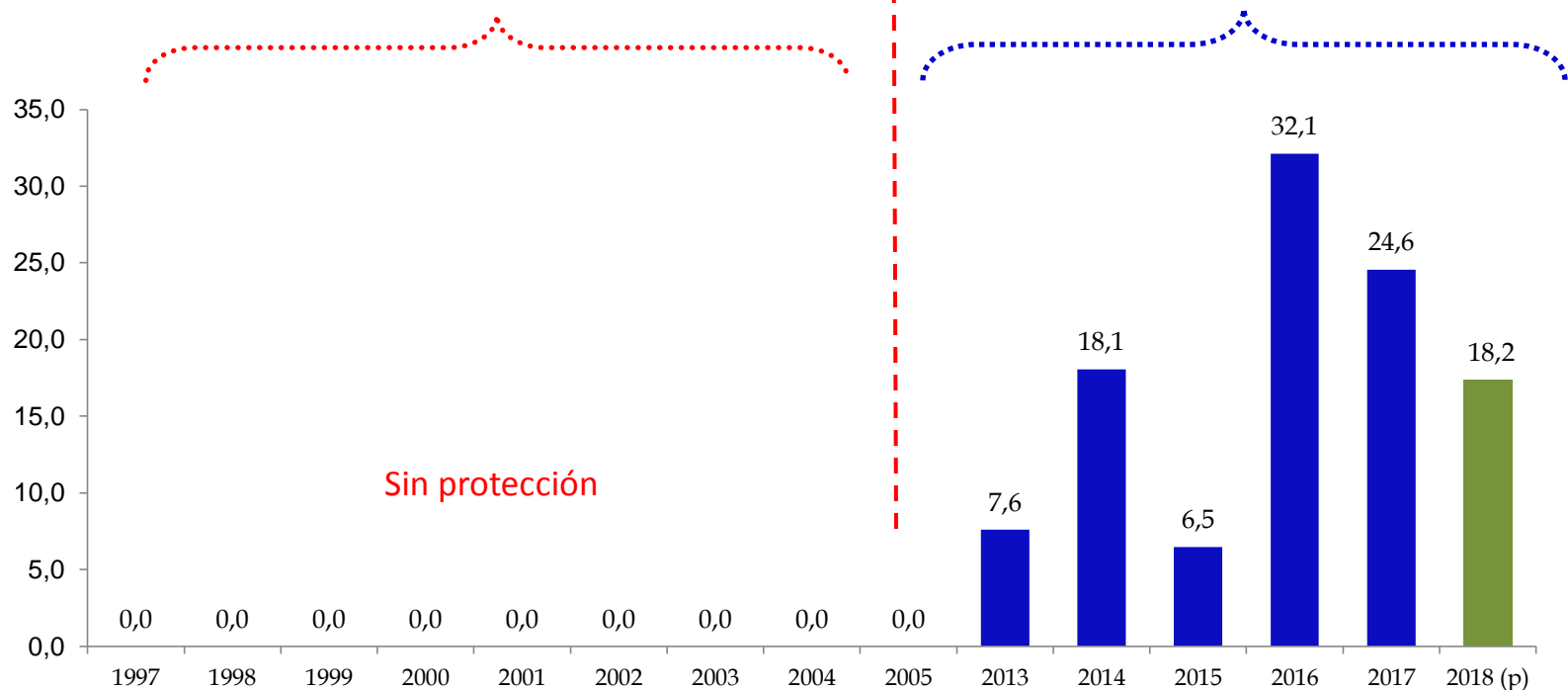
1897 - 2005

NO existía seguro agrario para agricultura familiar

## ESTADO PLURINACIONAL

2006 - 2018

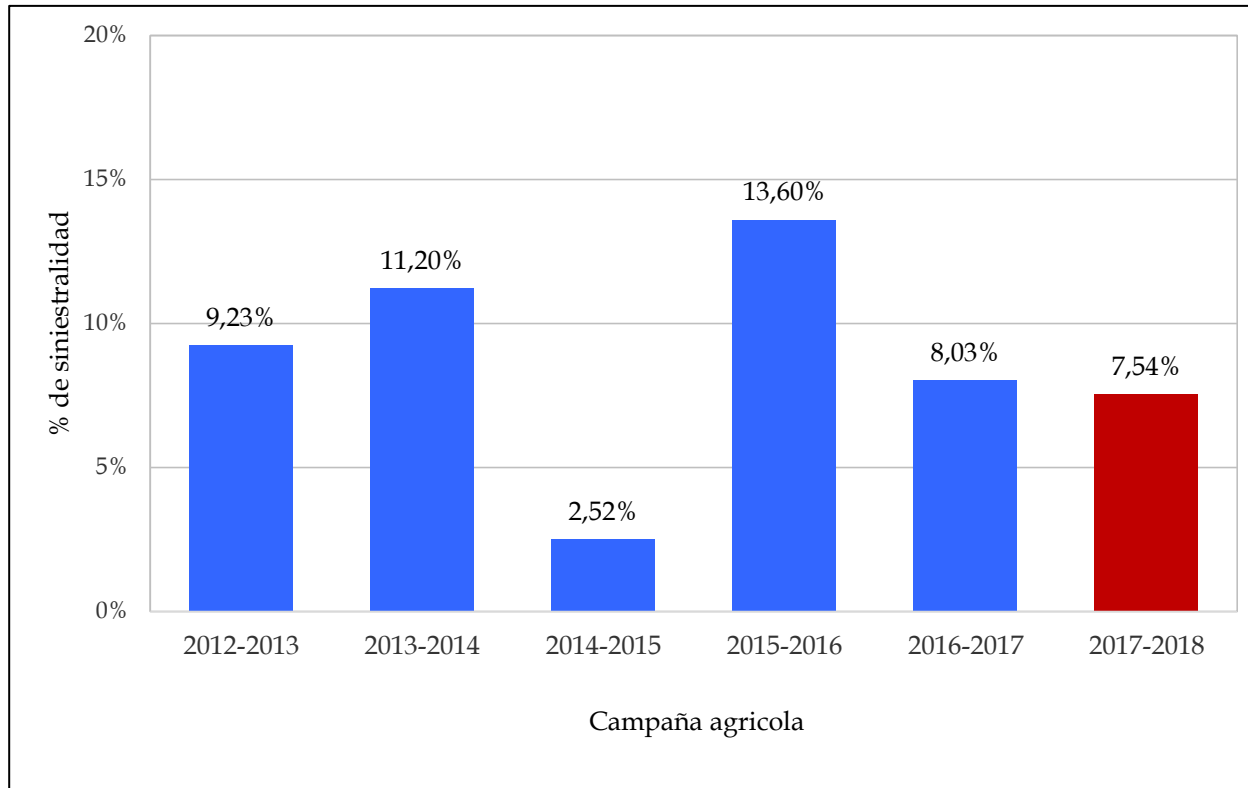
106 millones de Bolivianos indemnizados a más de 139 mil familias productoras de alimentos



Indemnizaciones de los primeros 6 años (expresado en millones de bolivianos)



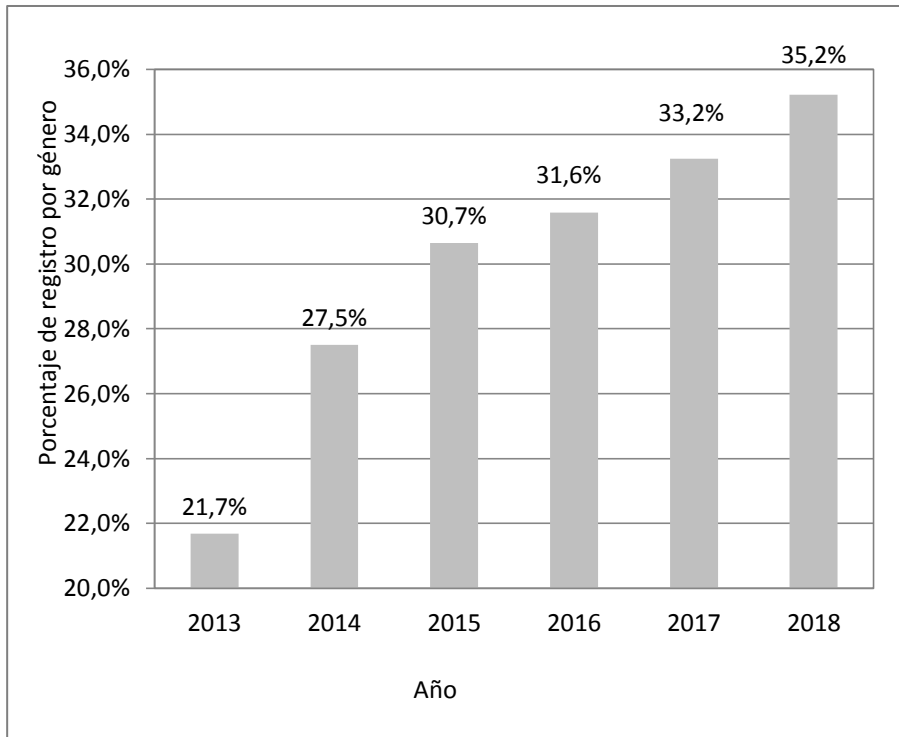
## Siniestralidad (%)



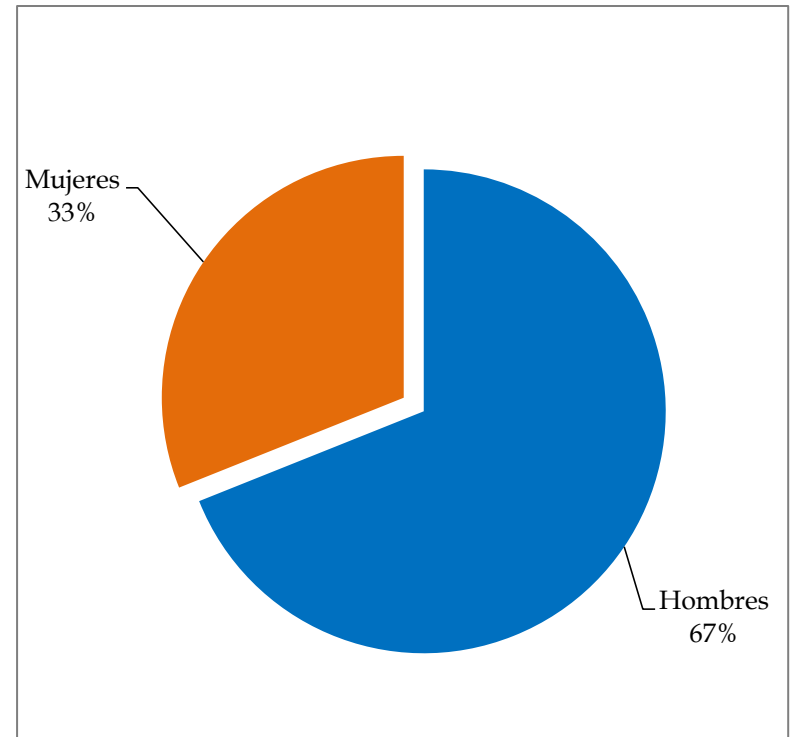


## Acceso a seguro agrario por género

Registro de mujeres y hombres (%) en 6 años

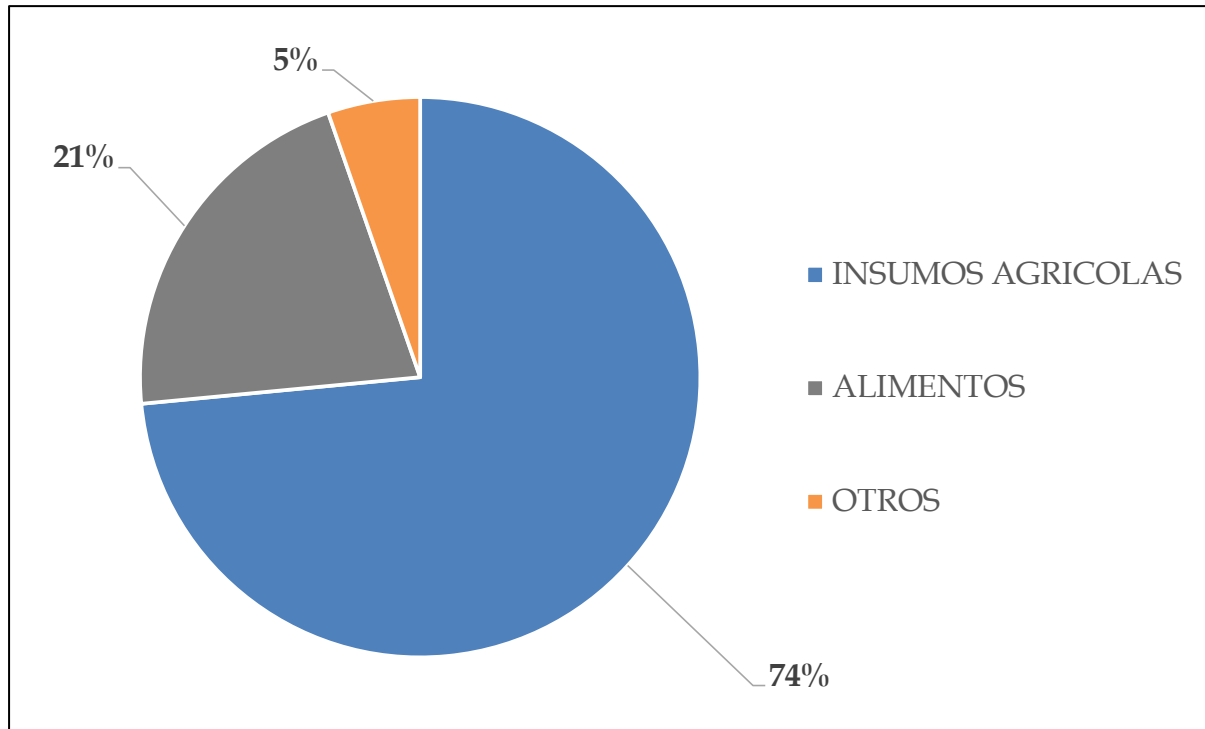


Indemnizaciones a mujeres y hombres (%) en el último año





## Uso de los recursos indemnizados







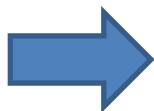
## Productos de seguro comercial

### Seguro para Soya de Verano en Cuatro Cañadas



- **DEPARTAMENTO:** Santa Cruz
- **MUNICIPIO:** Cuatro Cañadas
- **BENEFICIARIOS:** Productores de soya de la Asociación Comunitaria Integral de Cuatro Cañadas (ACCIPAC)
- **N° DE BENEFICIARIOS:** 3.000 (aprox.)
- **ESTADO:** Diseñado, presentado y aprobado por los productores

### Seguro Agroforestal

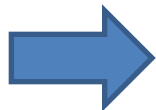


- **DEPARTAMENTO:** La Paz
- **MUNICIPIO:** Palos Blancos
- **BENEFICIARIOS:** Productores de cacao del sistema agroforestal de Palos Blancos
- **N° DE BENEFICIARIOS:** 800 (aprox.)
- **ESTADO:** Diseñado y presentado a los productores



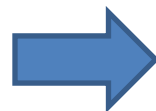
## *Productos de seguro comercial*

### Seguro para Caña de Azúcar



- **DEPARTAMENTO:** Santa Cruz
- **MUNICIPIOS:** Zona de Norte Integrado del Departamento de Santa Cruz
- **BENEFICIARIOS:** Productores cañeros del Comité Cañero UNAGRO
- **Nº DE BENEFICIARIOS:** 1.500 (aprox.)
- **ESTADO:** Diseñado y presentado a los productores

### Seguro hortícola

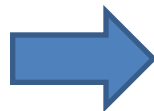


- **DEPARTAMENTO:** Cochabamba
- **MUNICIPIO:** Capinota
- **BENEFICIARIOS:** Productores hortícolas de Capinota
- **Nº DE BENEFICIARIOS:** 1.000 (aprox.)
- **ESTADO:** Diseñado y presentado a los productores



## *Productos de seguro comercial*

Seguro para ganado  
camélido



- **DEPARTAMENTO:** La Paz, Oruro y Potosí
- **BENEFICIARIOS:** Productores camélidos
- **Nº DE BENEFICIARIOS:** 15.000 (aprox.)
- **ESTADO:** En diseño



*Gestión y transferencia de recursos de contraparte de los gobiernos municipales al INSA  
Gestión 2018*

DEPARTAMENTO	No. MUNICIPIOS	MONTO CONTRAPARTE (Bs.)
CHUQUISACA	16	1.288.847
COCHABAMBA	19	1.129.542
LA PAZ	20	1.740.921
ORURO	13	713.493
POTOSI	28	2.150.612
TARIJA	1	129.870
<b>TOTAL</b>	<b>97</b>	<b>7.153.285</b>



## Presupuesto INSA 2018

(Expresado en Bolivianos)

al 30 de diciembre de 2018

N°	DETALLE	INICIAL	ADICIONAL	VIGENTE	EJECUTADO	% EJEC.
1	Gastos Operativos y de Funcionamiento TGN	9.096.904	282.955	<b>9.379.859</b>	8.075.395	86,09%
2	Indemnizaciones TGN	0	28.500.000	<b>28.500.000</b>	18.270.695	64,11%
3	Indemnizaciones (Transferencias Municipios)	4.536.236	966.072	<b>5.502.308</b>	0	0,00%
4	Gasto Operativo y Funcionamiento (Transferencias Municipios)	3.686.423	216.022	<b>3.902.445</b>	3.307.884	84,76%
	<b>TOTALES</b>	<b>17.319.563</b>	<b>29.965.049</b>	<b>47.284.612</b>	<b>29.653.974</b>	<b>62,71%</b>



ESTADO PLURINACIONAL DE BOLIVIA



**MUCHAS GRACIAS ...**