



ESTADO PLURINACIONAL DE BOLIVIA



**ESTADO PLURINACIONAL DE BOLIVIA  
MINISTERIO DE DESARROLLO RURAL Y TIERRAS**

**Audiencia Pública de Rendición de Cuentas Final 2017**



**Puna – Potosí - Bolivia  
Febrero de 2018**



## 1. MARCO INSTITUCIONAL Y LEGAL

### ANTES DEL 2011

- No existía Seguro Agrario Público

### CONSTITUCIÓN POLÍTICA DEL ESTADO

- El numeral 4 del Artículo 407 de la CPE establece que: en **coordinación** con las entidades territoriales autónomas y descentralizadas; se **protegerá** la producción agropecuaria y agroindustrial ante desastres naturales e inclemencias climáticas, geológicas y siniestros. **“La ley preverá la creación del seguro agrario”**.

### LEY 144 DE LA REVOLUCIÓN PRODUCTIVA COMUNITARIA AGROPECUARIA

- Crea el Seguro Agrario Universal Pachamama, disponiendo su implementación progresiva.
- Crea el Instituto del Seguro Agrario (INSA) como entidad “pública, autárquica, con patrimonio propio, autonomía de gestión técnica, económica, operativa, administrativa y legal, bajo tuición del Ministerio de Desarrollo Rural y Tierras”, con el encargo de la implementación del Seguro Agrario Universal Pachamama.



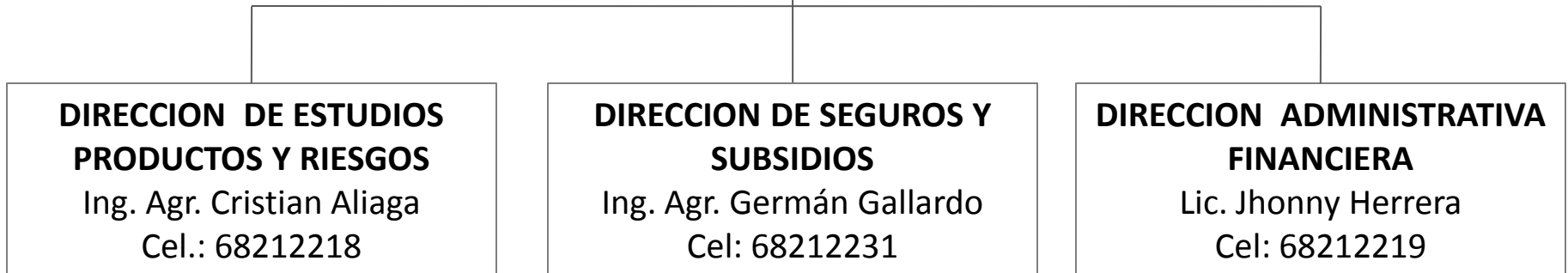
## OBJETIVO DEL INSA

Fortalecer la seguridad alimentaria con soberanía en Bolivia, a través de la implementación progresiva del Seguro Agrario Universal Pachamama

# ORGANIZACIÓN DEL INSA

**MINISTRO DE DESARROLLO RURAL Y TIERRAS**  
Dr. César Cocarico Yana

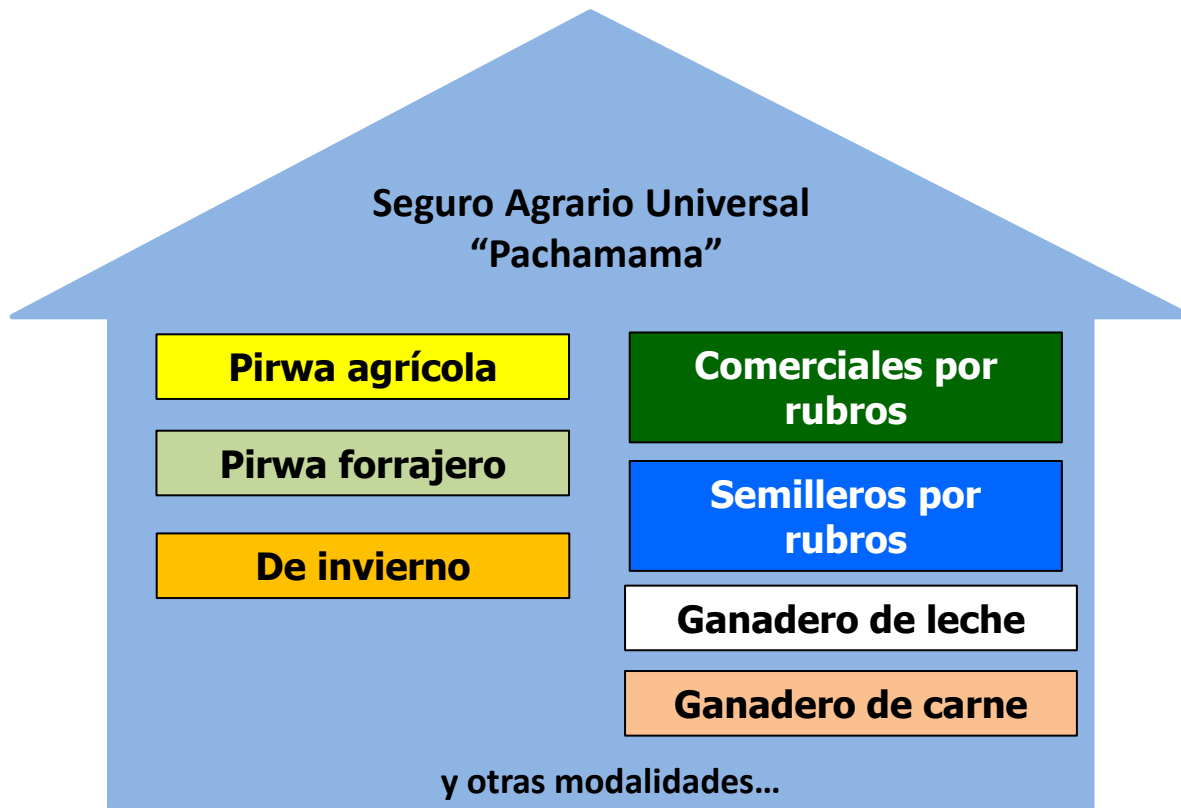
**DIRECCION GENERAL EJECUTIVA**  
Erik Murillo Fernández  
Cel: 68212207





# SEGURO AGRARIO UNIVERSAL PACHAMAMA

*“El Seguro Agrario Universal Pachamama puede albergar varias modalidades de seguros que serían desarrollados paulatinamente.”*



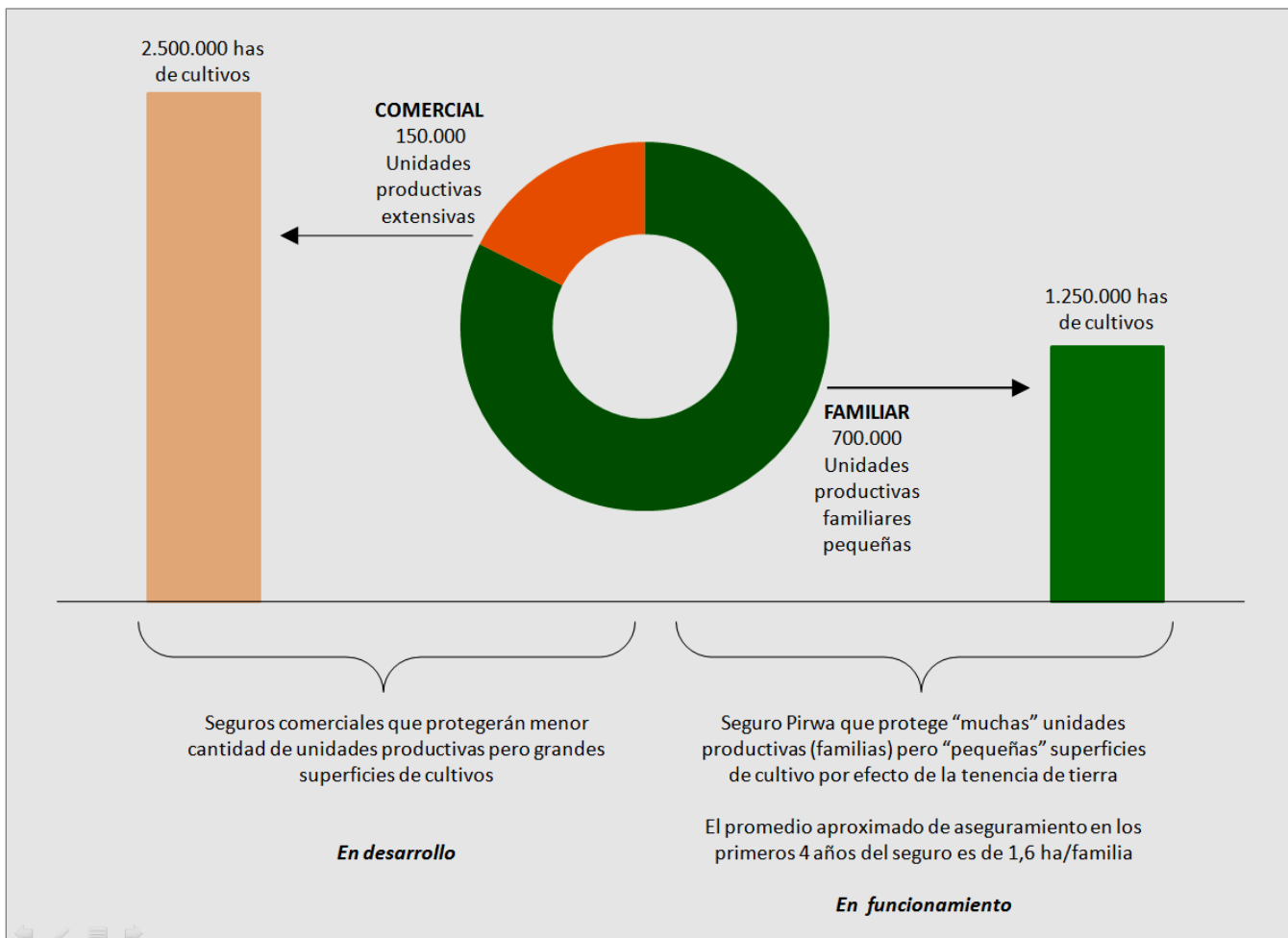
Seguros para proteger la agricultura familiar

Seguros comerciales para proteger inversiones



# POR QUÉ EMPEZAR POR LA AGRICULTURA FAMILIAR?

Relación de unidades productivas y superficie de cultivos por tipo de agricultura



# **Resultados al 2017**



## MODALIDAD PIRWA EN VIGENCIA

### CARACTERÍSTICAS

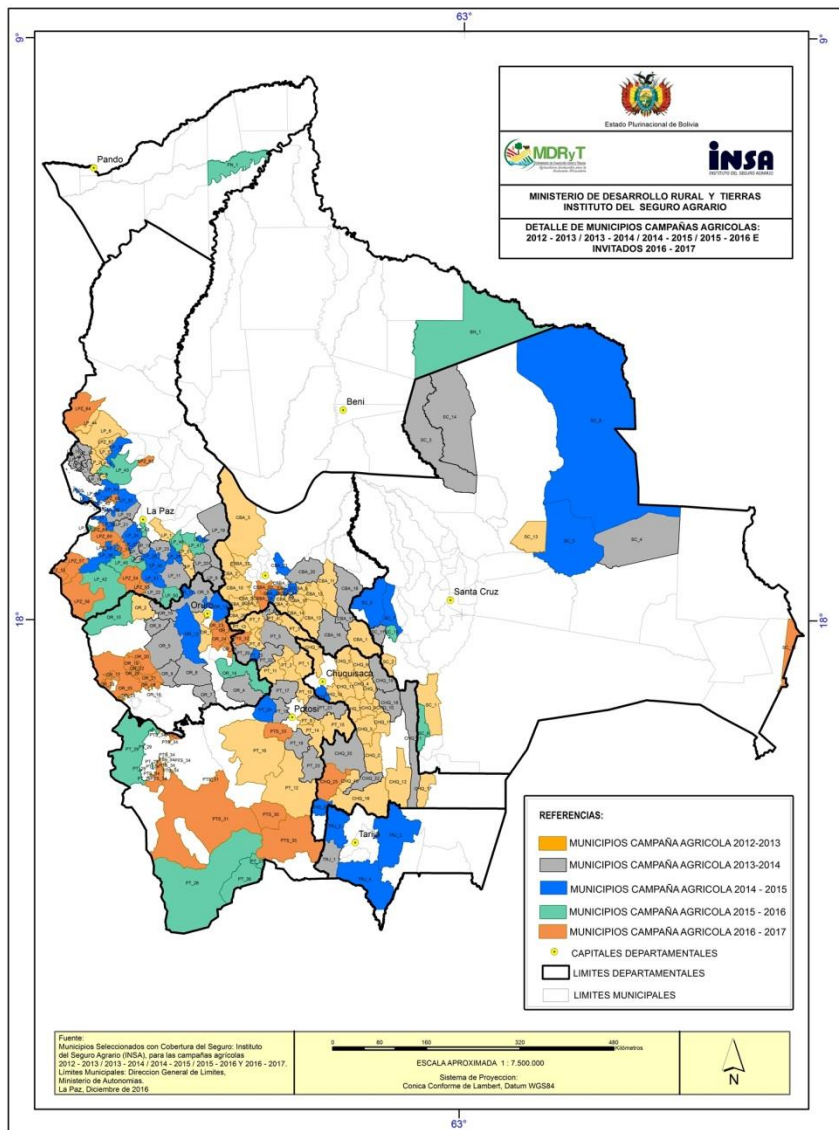
Nombre	Pirwa (palabra quechua que significa almacén de alimentos)
Quien administra?	El Instituto del Seguro Agrario - INSA
Población objetivo	Agricultores de municipios más pobres con actividad en agricultura familiar
Cultivos protegidos	Papa, maíz, trigo, haba, quinua, frejol, cebada, avena y alfalfa (9)
Eventos cubiertos	Sequía, inundación, helada y granizada (4)
Monto de indemnización	Bs.1.000.- por hectárea perdida o severamente dañada.
Operación	A través de la organización comunitaria (Ayllu, Comunidad, Capitanía)
Costo para los agricultores	Ninguno





# MUNICIPIOS BENEFICIARIOS DEL SEGURO

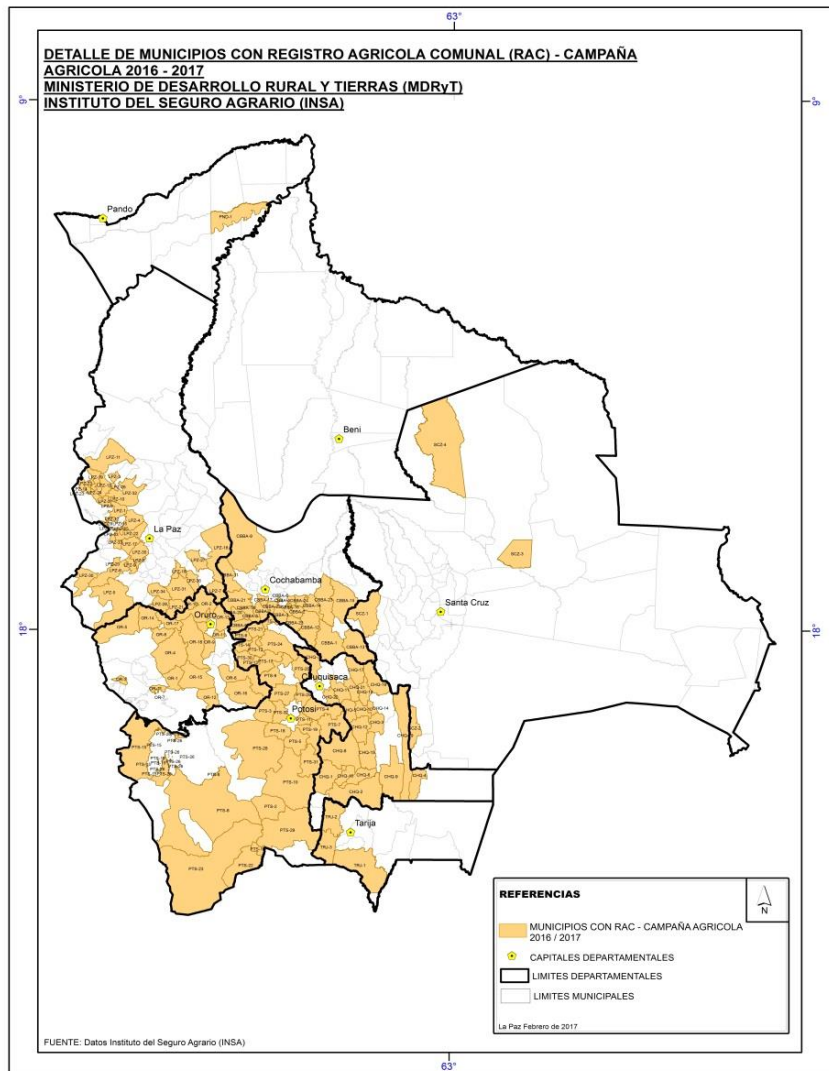
Durante las primeras 5 campañas más de 190 municipios han participado por lo menos un año del seguro agrario





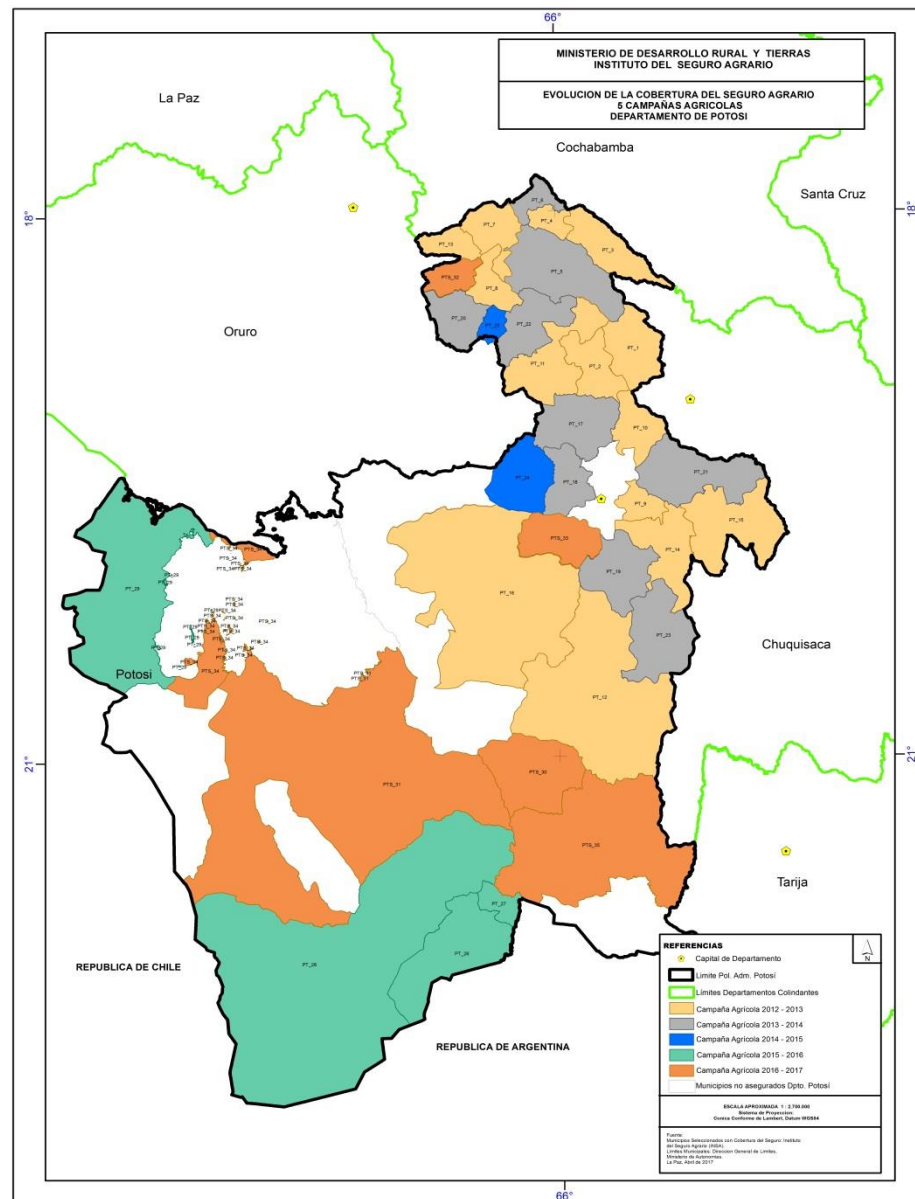
# MUNICIPIOS BENEFICIARIOS DEL SEGURO

Campaña Agrícola 2016/2017 140 Municipios beneficiarios del seguro.

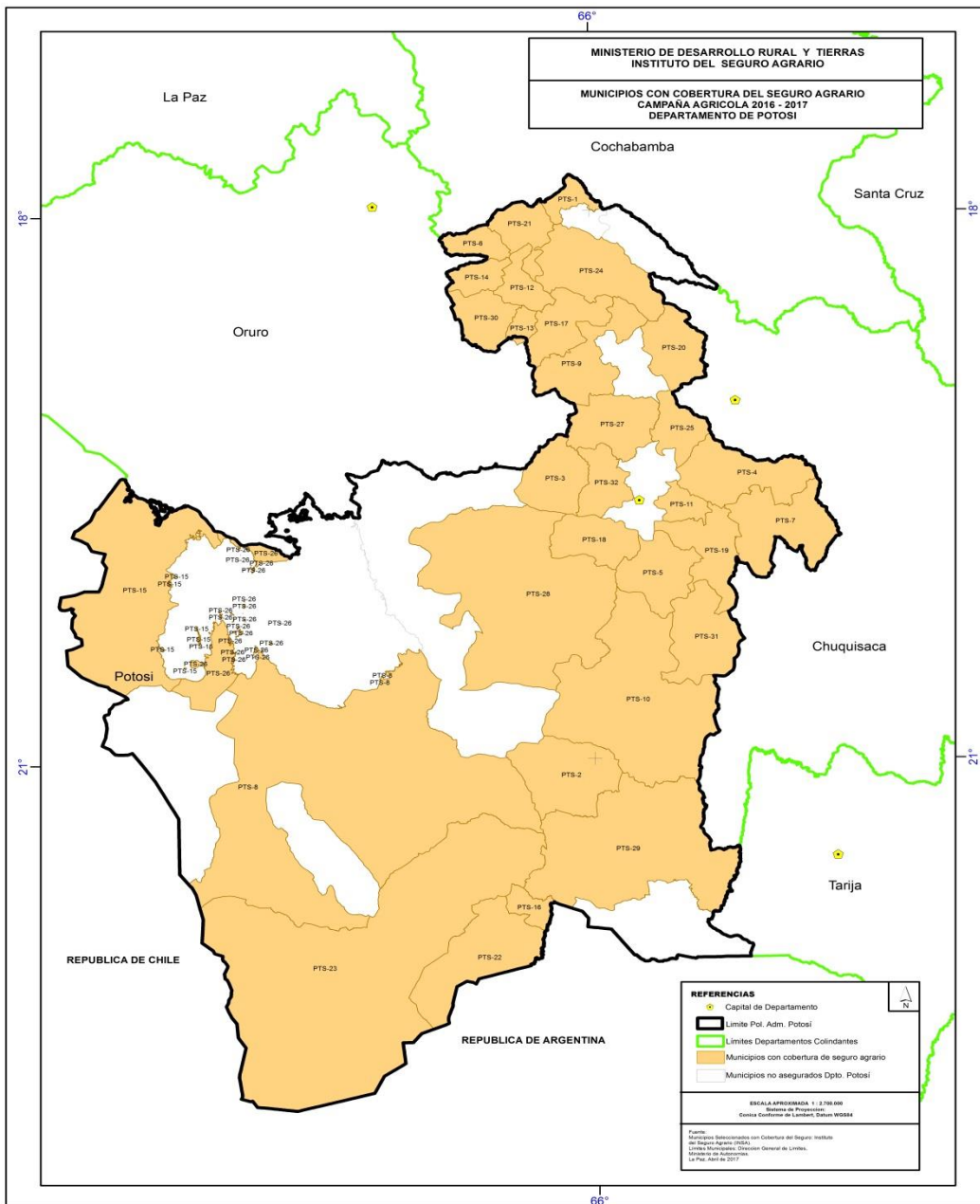


# Cobertura de Municipios Registrados en el Departamento de Potosí en 5 Campañas Agrícolas

Año	Municipios
2013	Acasio, Caripuyo, Chaqui, Chayanta, Ckochas, Colquechaca, Cotagaita, Pocoata, Puna, Ravelo, Sacaca, Tacobamba, Tomave, ToroToro (14)
2014	Yocalla, Vitichi, Uncía, Tinguipaya, Ocurí, Betanzos, Caiza D, Arampampa (8)
2015	Belén de Urmiri, Chuquihuta (2)
2016	Llica, Mojinete, San Antonio de Esmoruco, San Pablo de Lípez (4)
2017	Llallagua, Atocha, Colcha K, Porco, Tahua, Tupiza (6)



# Municipios Registrados en el Departamento de Potosí Campaña Agrícola 2016-2017 (33)



# Seguro Agrario Universal "Pachamama"

Bs 88,7 millones indemnizados a más de 113 mil agricultores que han mantenido su condición de productores de alimentos para el mercado nacional, fortaleciendo la seguridad alimentaria con soberanía

614 mil productores protegidos por seguro agrario en 5 años

1,105 mil hectáreas aseguradas en 5 años de gestión

**Antes del 2006**

**No existía el Seguro Agrario**

**2013 – 2016**

**Bs 88,7 millones**

**113 mil productores indemnizados**

**Recursos indemnizados (Bs)**

# RESULTADOS DE LAS PRIMERAS 5 CAMPAÑAS (PIRWA)

## Superficie de cultivos

VARIABLE / AÑO	2013	2014	2015	2016	2017
Nº de Municipios	63	107	141	142	140
Nº de Comunidades	2.491	4.631	5.575	5.379	6,186
Nº de Productores asegurados	57.497	106.049	146.563	135.456	168,705
Superficie registrada (has) para PIRWA	91.226	175.892	272.886	249.893	315,693
Sup. reportada como siniestrada (has)	22.890	34.984	59.910	139.272	112.000

S - H

I - G

G - H

S

## Recursos económicos indemnizados (Bs. 88.799.232 en 5 años)

VARIABLE / AÑO	2013	2014	2015	2016	2017
Superficie siniestrada (has)	8.469	19.910	6.866	33.992	25.338
Recursos para indemnizaciones (Bs)	8.469.000	19.910.000	6.866.000	33.991.971	25.337.602
Indemnizaciones del INSA (Bs.)	7.601.460	18.061.748	6.463.856	32.111.987	24.560.182
Tasa de Siniestralidad (%)	9,2	11,2	2,5	16	9,8

## Familias beneficiarias (113.866 en 5 años)

VARIABLE / AÑO	2013	2014	2015	2016	2017
Productores indemnizados	7.141	23.425	11.148	43.536	28,616
Nº de Productores asegurados	57.497	106.049	146.562	135.509	168.707

S=Sequía, H=Helada; I=Inundación; G=Granizada

Los datos pueden estar sujetos a modificaciones de hasta 10%

## RESUMEN DE PAGO DE INDEMNIZACIONES EN EL DEPARTAMENTO DE POTOSÍ EN 5 AÑOS

CAMPAÑA AGRICOLA	No. Productores indemnizados	Cantidad Hectáreas Indemnizadas	Monto Total Indemnizado (Bs.)
2012-2013	3194	3.238	3.237.845
2013-2014	7.696	4.488	4.488.366
2014-2015	3.099	1.204	1.302.926
2015-2016	13.372	8.138	8.137.822
2016-2017	11.396	6.978	6.977.894
<b>Total general</b>	<b>38.757</b>	<b>24.046</b>	<b>24.144.853</b>



## PRESUPUESTO INSA 2017

(Expresado en Bolivianos)

al 31 de diciembre de 2017

DETALLE	INICIAL	ADICIONAL	VIGENTE	EJECUTADO	% EJEC.	SALDO
Gastos Operativos y de Funcionamiento	8.758.951	257.088	9.016.039	7.990.331	88,62%	1.025.708
Indemnizaciones (Transferencias)		30.000.000	30.000.000	24.560.182	81,87%	5.439.818
Gastos Operativos y de Funcionamiento (Transf. Municipios)	6.067.228	1.121.036	7.188.264	3.017.171	41,97%	4.171.093
<b>TOTALES</b>	<b>14.826.179</b>	<b>31.378.124</b>	<b>46.204.303</b>	<b>35.567.684</b>	<b>76,98%</b>	<b>10.636.619</b>



# **Planificación 2018**



## ACCIONES PROGRAMADAS PARA EL 2018

Componentes	Objetivos por componente	Indicadores	
Seguro Agrario Universal Pachamama en su modalidad orientada a la agricultura familiar	Dar continuidad a la implementación del Seguro Agrario Universal Pachamama en su modalidad orientada a la agricultura familiar.	Municipios	120
Gestión y desarrollo de modalidades de seguro comercial	Dar continuidad a la gestión y desarrollo de modalidades de seguro comercial.	Modalidades de Seguro Comercial	2
Institucionalidad y la gestión operativa del INSA.	Fortalecer la institucionalidad y la gestión operativa del INSA.	Oficinas	5

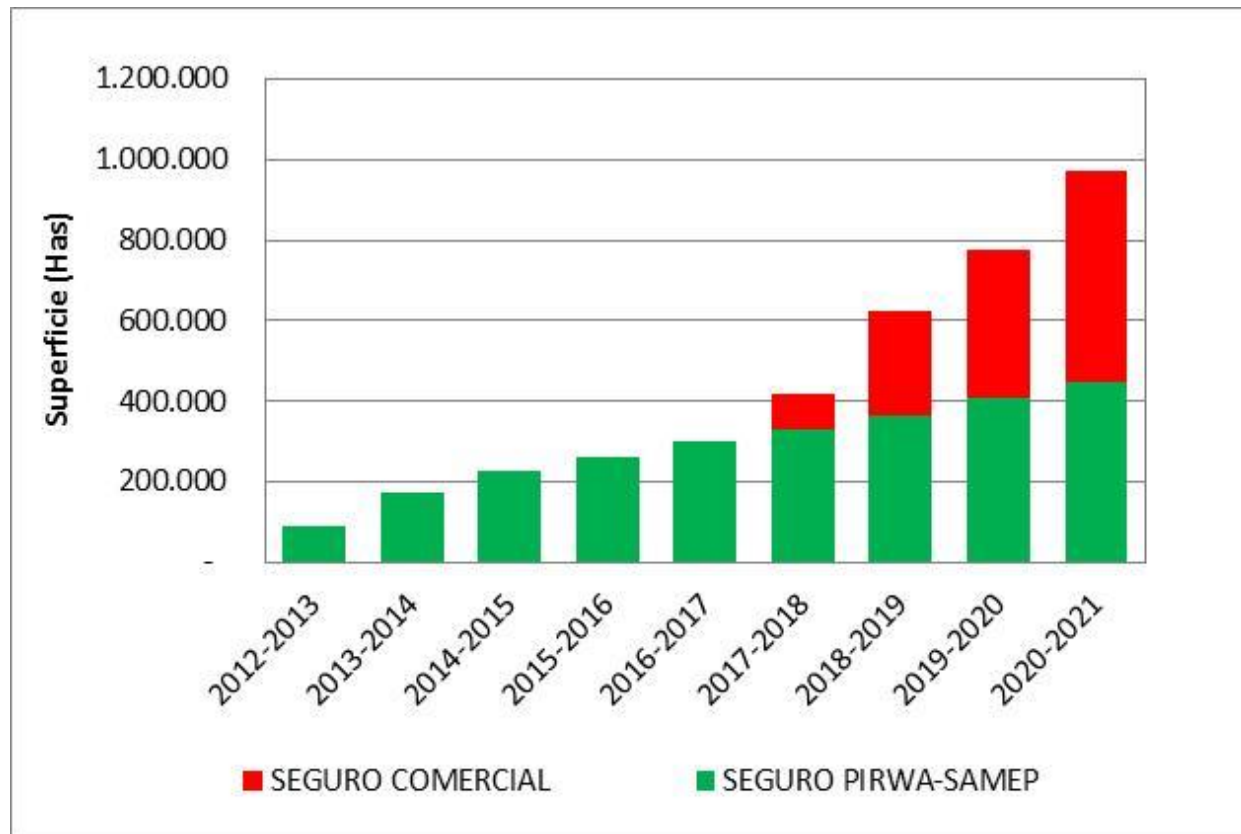


## MUNICIPIOS BENEFICIARIOS DEL SEGURO

### Campaña Agrícola 2017/2018

No.	DEPARTAMENTO	No. MUN.	No. COM.	No. PROD.	SUPERFICIE REGISTRADA POR CULTIVOS (Ha)										
					ALFALFA	AVENA	CEBADA	FREJOL	HABA	MAÍZ	PAPA	QUINUA	TRIGO	YUCA	TOTAL
1	CHUQUISACA	17	672	22.212	53	308	4.093	1.312	1.223	21.830	9.976	241	9.256	42	<b>48.334</b>
2	COCHABAMBA	23	939	22.442	344	2.240	2.297	615	1.460	13.222	12.488	420	9.157	25	<b>42.267</b>
3	LA PAZ	31	892	28.063	2.981	4.019	13.018	13	1.674	2.408	21.228	8.205	668	8	<b>54.221</b>
4	ORURO	17	519	9.775	811	71	2.991	2	530	23	6.932	12.474	124	2	<b>23.960</b>
5	POTOSI	29	1.816	42.061	1.048	2.404	12.464	81	7.404	12.420	22.811	5.225	12.478	11	<b>76.347</b>
6	SANTA CRUZ	2	49	1.942	0	7	0	89	9	5.204	164	0	25	0	<b>5.496</b>
7	TARIJA	2	36	1.612	40	232	472	7	604	684	1.189	6	53	1	<b>3.288</b>
<b>TOTAL</b>		<b>121</b>	<b>4.923</b>	<b>128.107</b>	<b>5.276</b>	<b>9.281</b>	<b>35.335</b>	<b>2.119</b>	<b>12.905</b>	<b>55.792</b>	<b>74.788</b>	<b>26.570</b>	<b>31.761</b>	<b>88</b>	<b>253.914</b>

# PERSPECTIVAS DE CRECIMIENTO DEL SEGURO AGRARIO EN BOLIVIA



# **PASOS EN LA IMPLEMENTACION DEL SEGURO AGRARIO CATASTROFICO**

# **PASO 1. REGISTRO**

# PASO 1. REGISTRO



Características  
1) Orientación de  
Dirigido a los Muni-  
res Niveles de E-  
2) Es un seguro S-  
Productores pob-  
Han sustentar a s-  
ta que sus familia  
en la producción  
3) Tipos de culti-  
maíz, Trigo, cub-  
haba y quinoa.  
4) Cobertura c/in-  
mundación, haza-  
5) Monto de la pri-  
200 Bs por hectárea  
al Estado y 200  
6) Monto, indemniza-  
por hectárea.  
7) Su beneficio a Ases-



## **PASO 2. VERIFICACION Y EVALUACIÓN**



## PASO 2. VERIFICACION Y EVALUACION

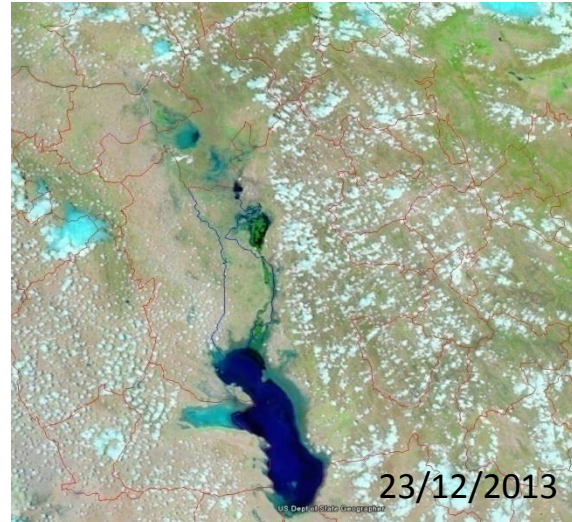
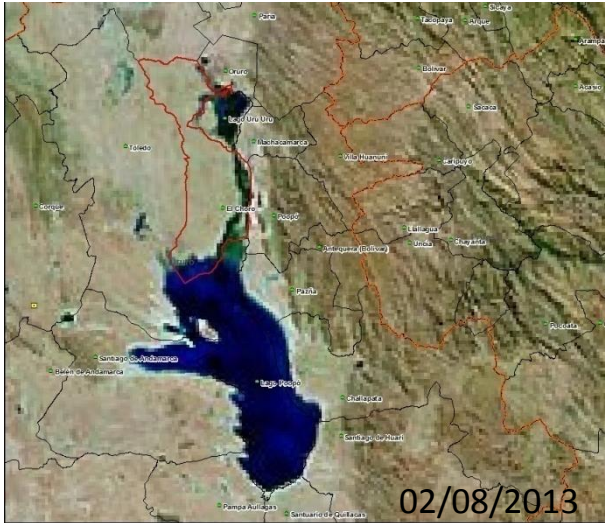




# PASO 4. VERIFICACION Y EVALUACIÓN

## A. Etapa de gabinete:

Imágenes del programa Modis de la NASA. Satélite AQUA.



## B. Etapa de campo:





# Validación de modelos en cultivo de trigo de invierno en Cuatro Cañadas – Santa Cruz



## **PASO 3. INDEMNIZACIÓN**

# PASO 3. INDEMNIZACIÓN





## PASO 5. INDEMINIZACIÓN



## PASO 5. INDEMINIZACIÓN





ESTADO PLURINACIONAL DE BOLIVIA



**MUCHAS GRACIAS ..**